



Comune di Corigliano Calabro

Provincia di Cosenza

PORTH AUTHORITY - GIOIA TAURO E DELLA CALABRIA
PORTO DI CORIGLIANO CALABRO

PROGETTO ESECUTIVO

Lavori di ripristino e di adeguamento normativo dell'impianto d'illuminazione aree portuali e di alimentazione segnalamenti marittimi del Porto di Corigliano Calabro

ELABORATO
03d



CODICE FILE	
REVISIONE	1
	2
	3
CODICE OPERATORE	

DATA

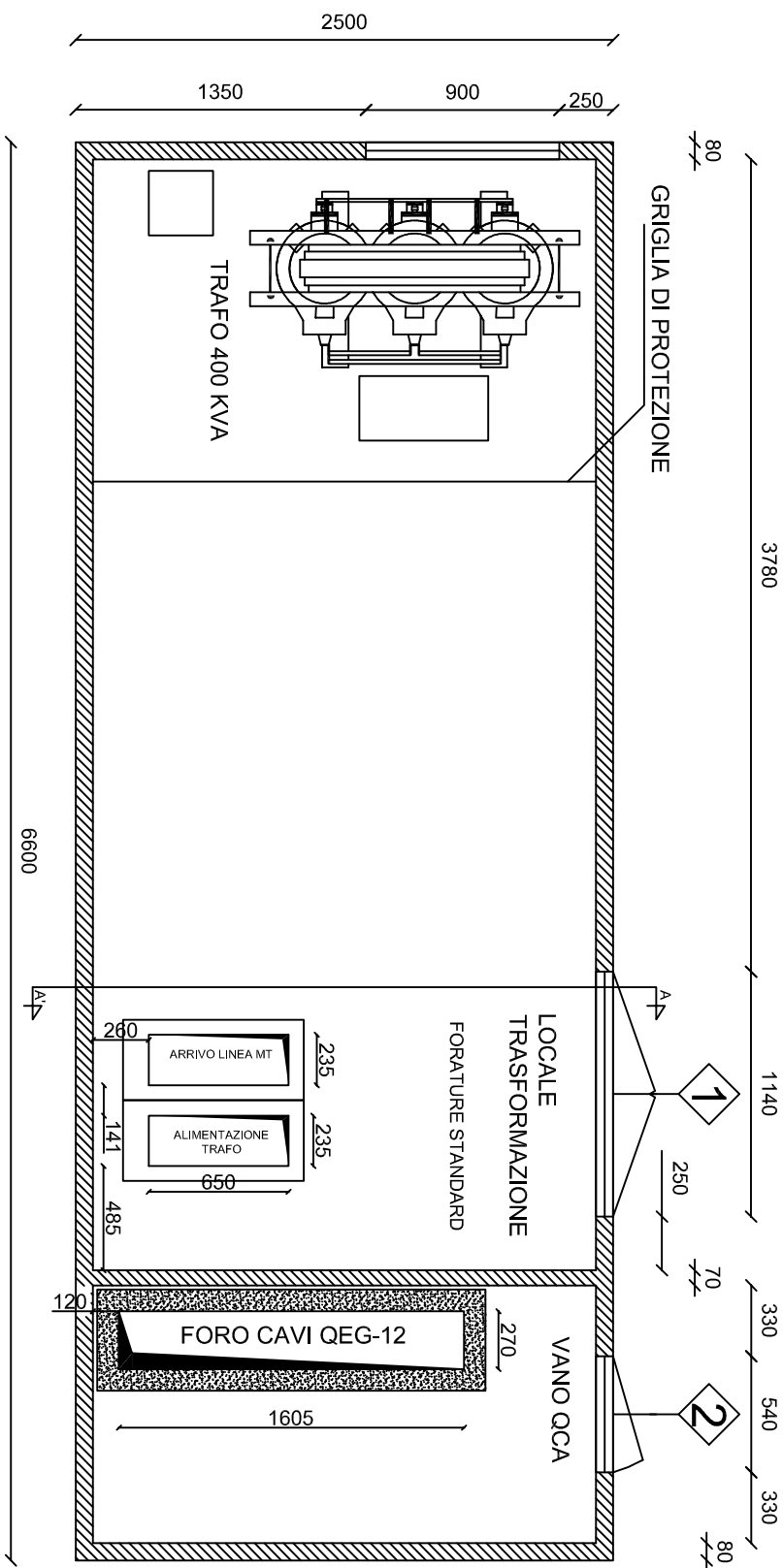
CABINE ELETTRICHE

SCALA 1:25
1:50

RUP
ING. SAVERIO SPATAFORA

PROGETTISTA
ARCH. GIOVANNI CAPALBO

CABINE ELETTRICHE NUOVA COSTRUZIONE N°1 E N°2

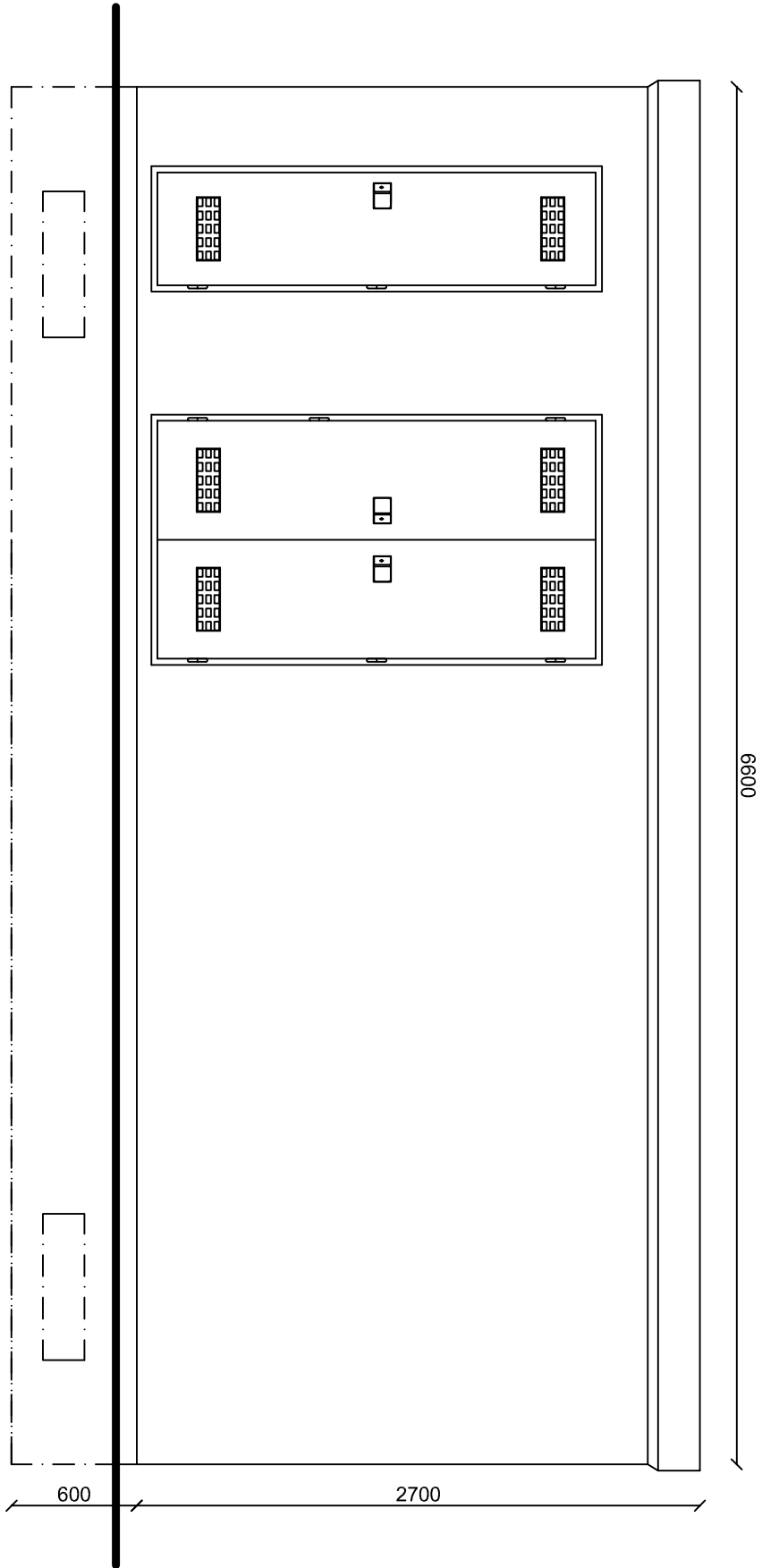


PIANTA

NOTE GENERALI
DI SICUREZZA

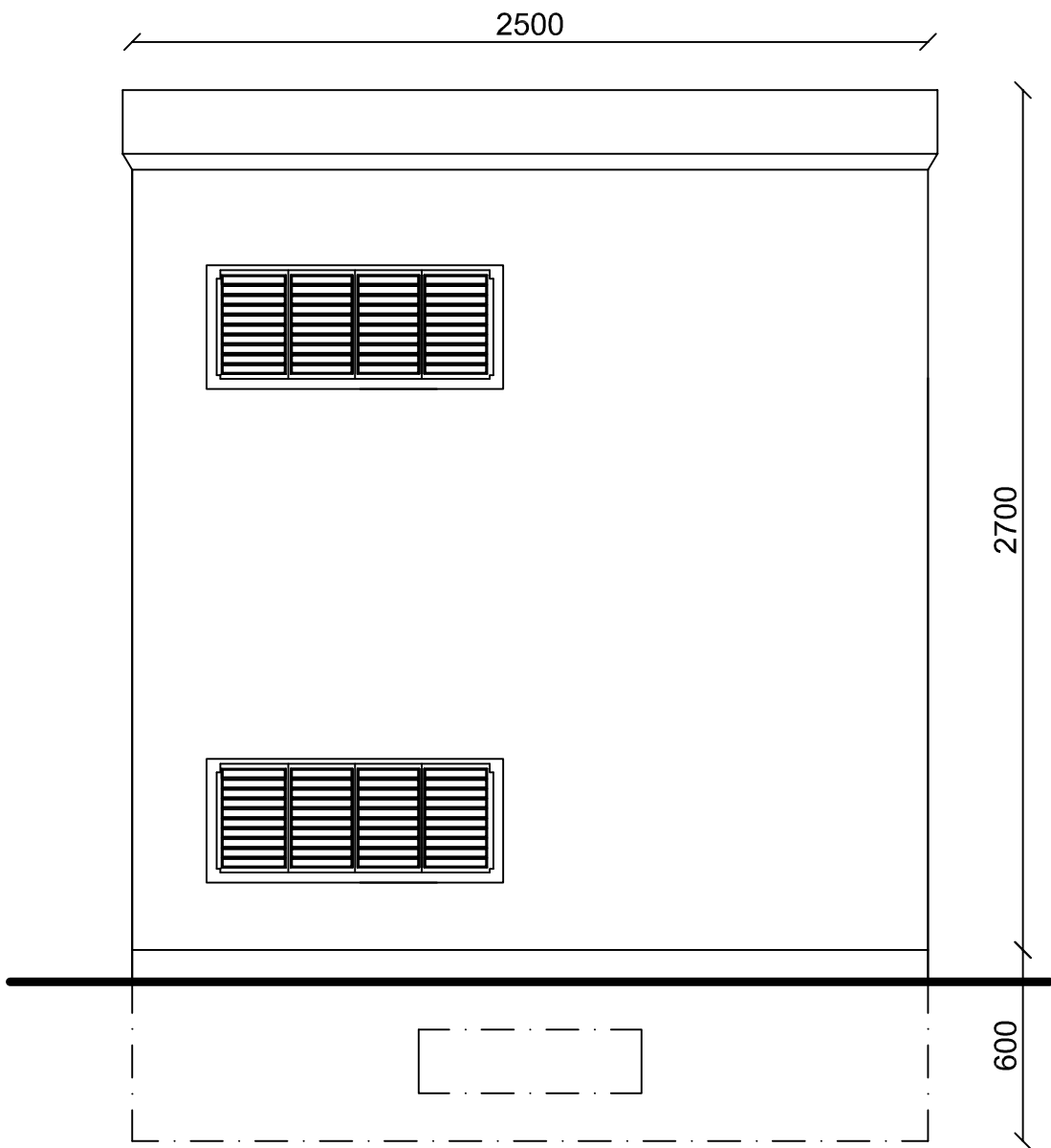
- 1 EVITARE LA PRESENZA DI PERSONALE NON ABILITATO ALLA CONDIZIONE DELL'IMPIANTO
- 2 LEGGERE TUTTI GLI SCHEMI, TUTTE LE AVVERTENZE E TUTTE LE NOTE PRIMA DI ESEGUIRE QUALSIASI MANOVRA
- 3 VERIFICARE, PRIMA DI EFFETTUARE QUALSIASI MANOVRA, L'INTEGRITÀ DEI DISPOSITIVI DI PROTEZIONE INDIVIDUALE
- 4 VERIFICARE, PRIMA DI EFFETTUARE QUALSIASI MANOVRA, LA DISPONIBILITÀ DELL'ILLUMINAZIONE DI SICUREZZA
- 5 NON ESEGUIRE MANOVRE DA SOLI E SENZA AUTORIZZAZIONE DEL PROPRIETARIO DELL'IMPIANTO
- 6 NON ESEGUIRE MANOVRE SE NON SI È ASSOLUTAMENTE CERTI DELL'OPERAZIONE CHE SI STA EFFETTUANDO
- 7 NON FORZARE NESSUN LEVERISMO E/O CHIAVE
- 8 COMUNICARE QUALSIASI ANOMALIA AL PROPRIETARIO

Scala 1:25



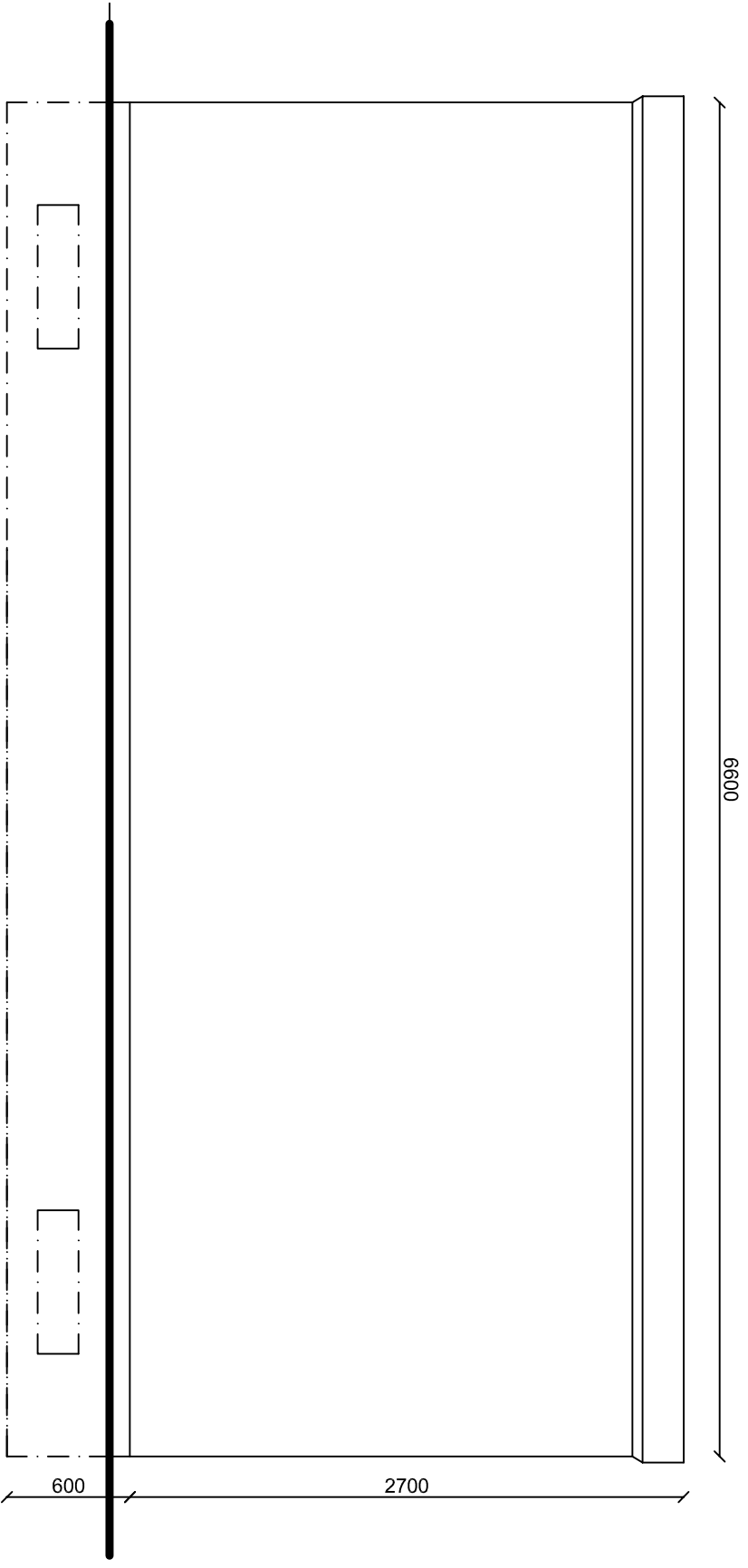
PROSPETTO A

Scala 1:25



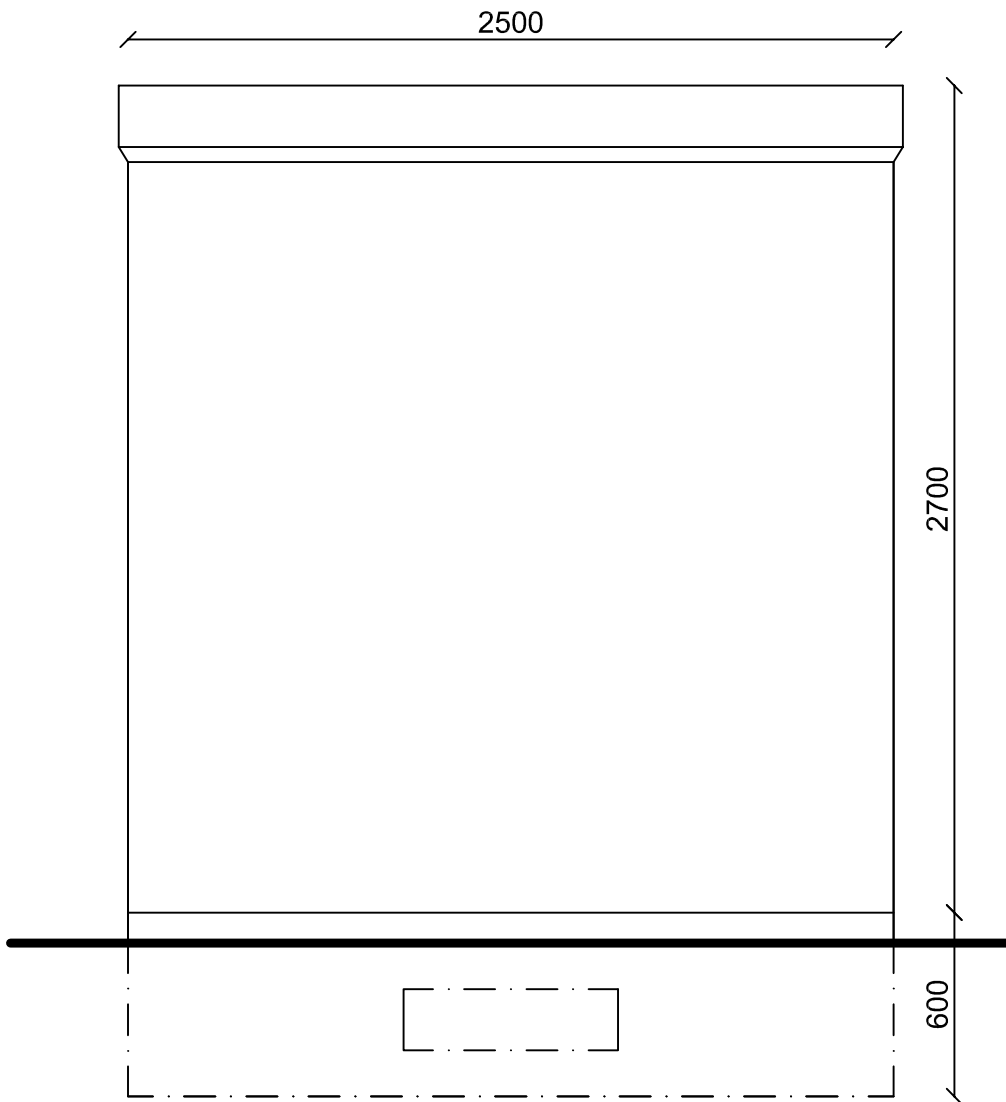
PROSPETTO B

Scala 1:25



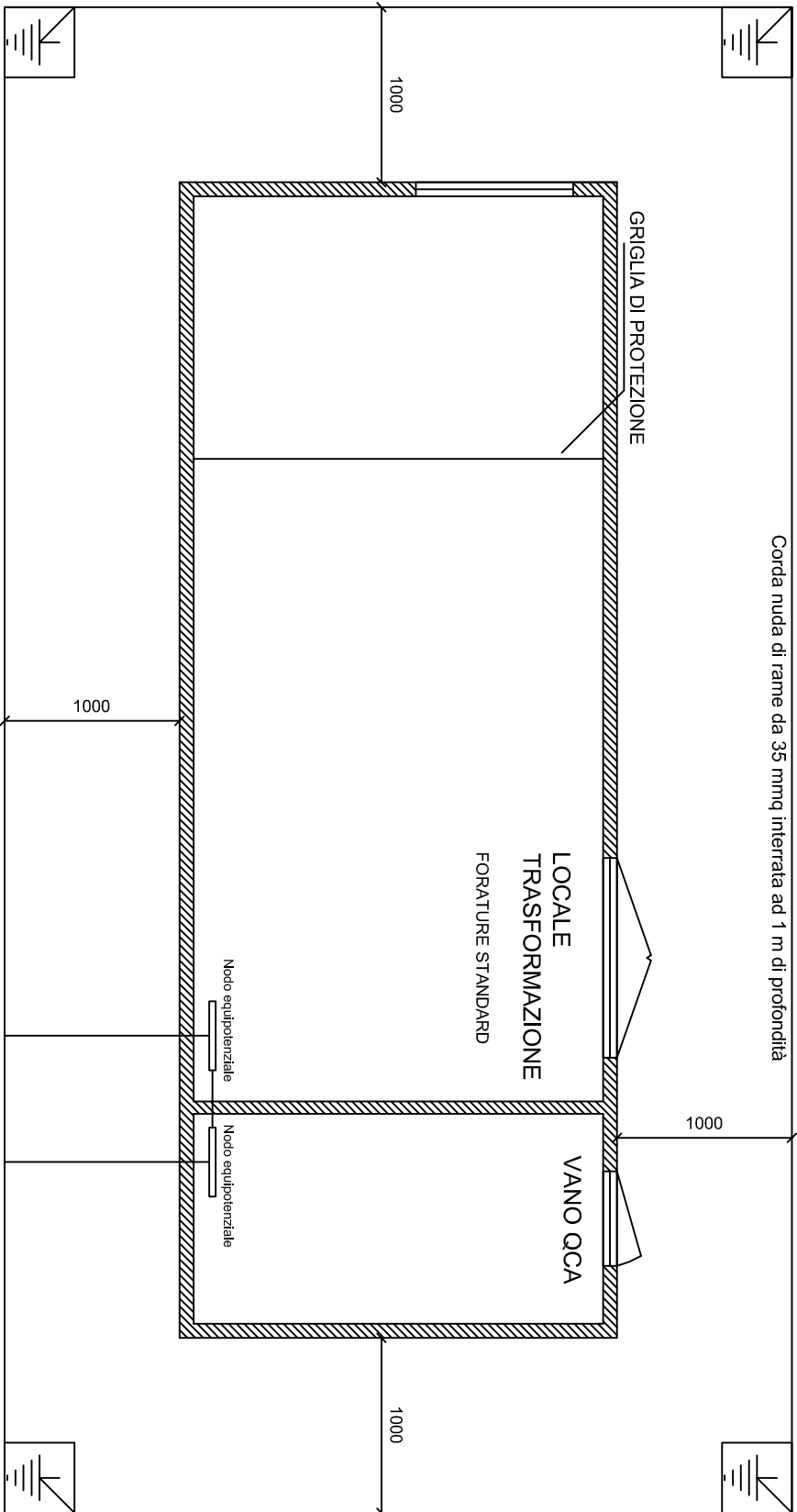
PROSPETTO C

Scala 1:25



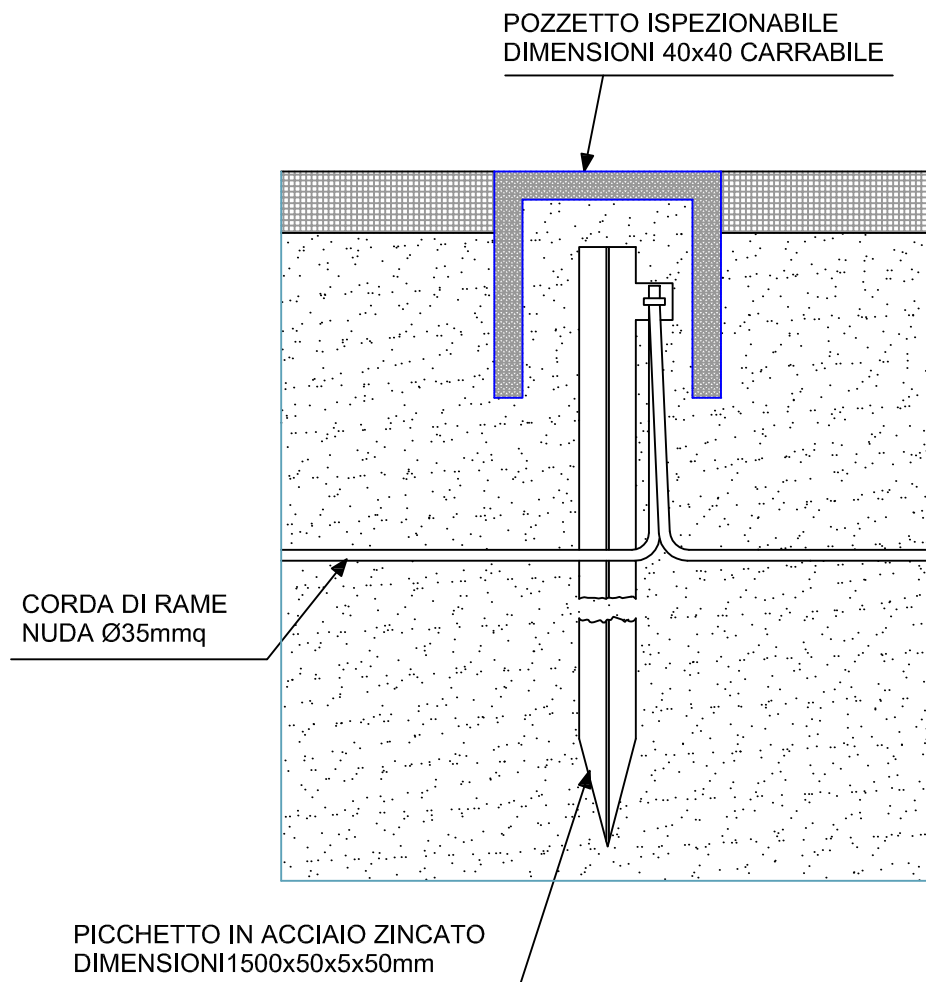
PROSPETTO D

Scala 1:25



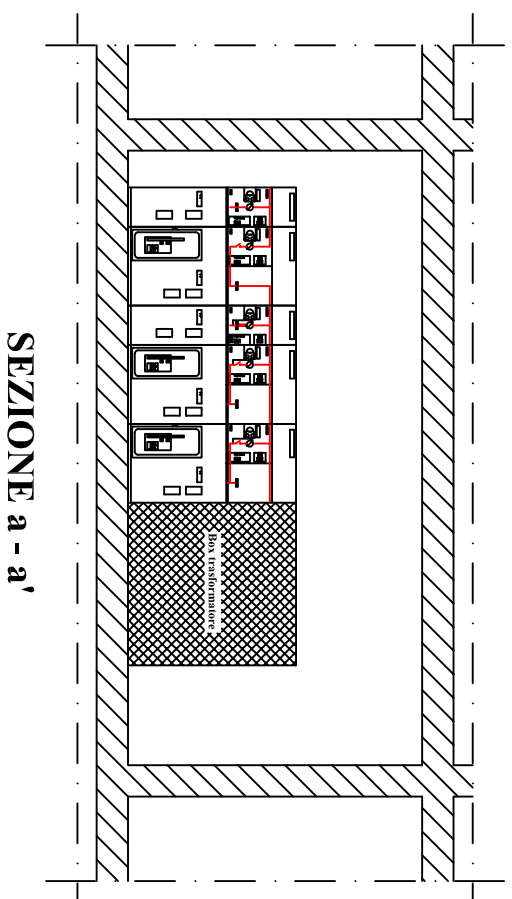
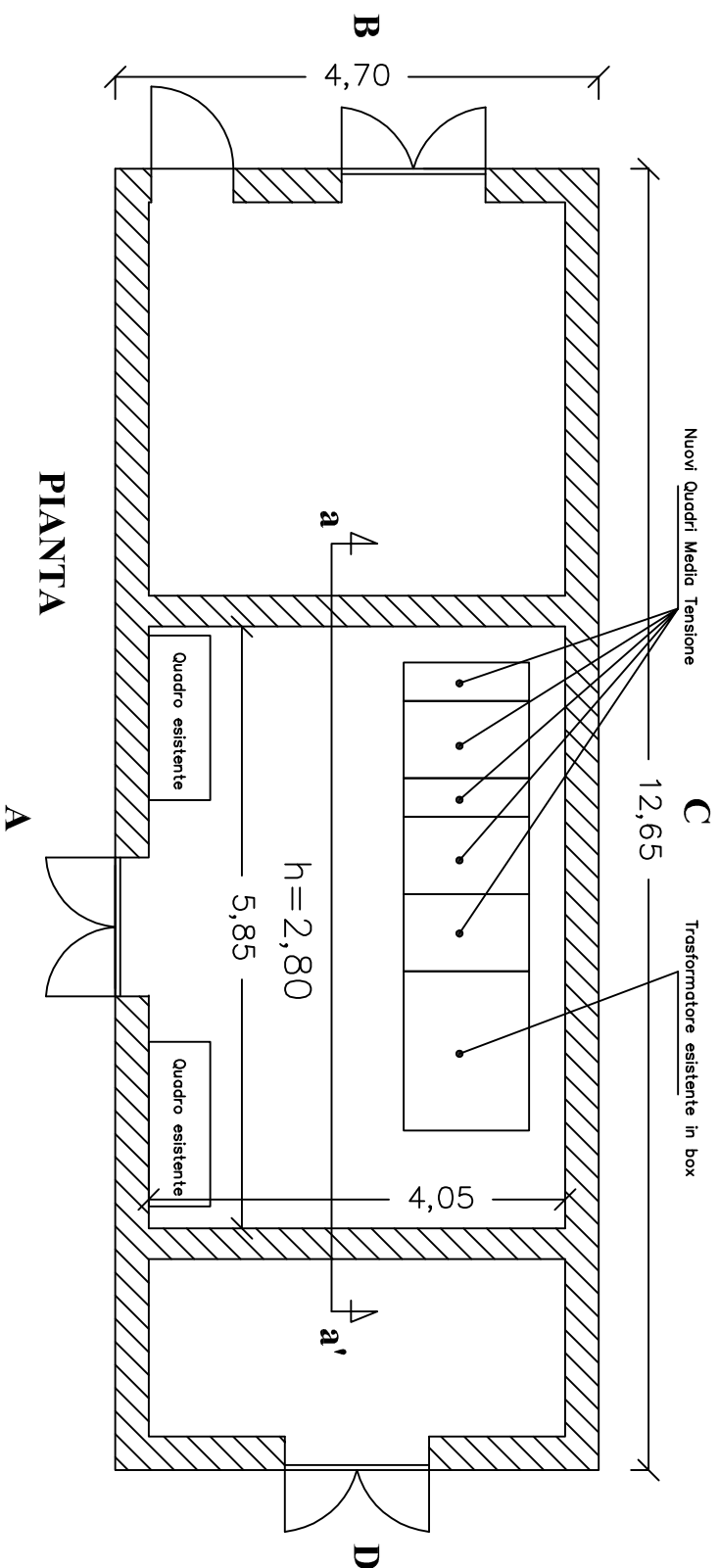
PLANIMETRIA IMPIANTO DI TERRA - CABINE ELETTRICHE NUOVA COSTRUZIONE N°1 E N°2

Scala 1:25

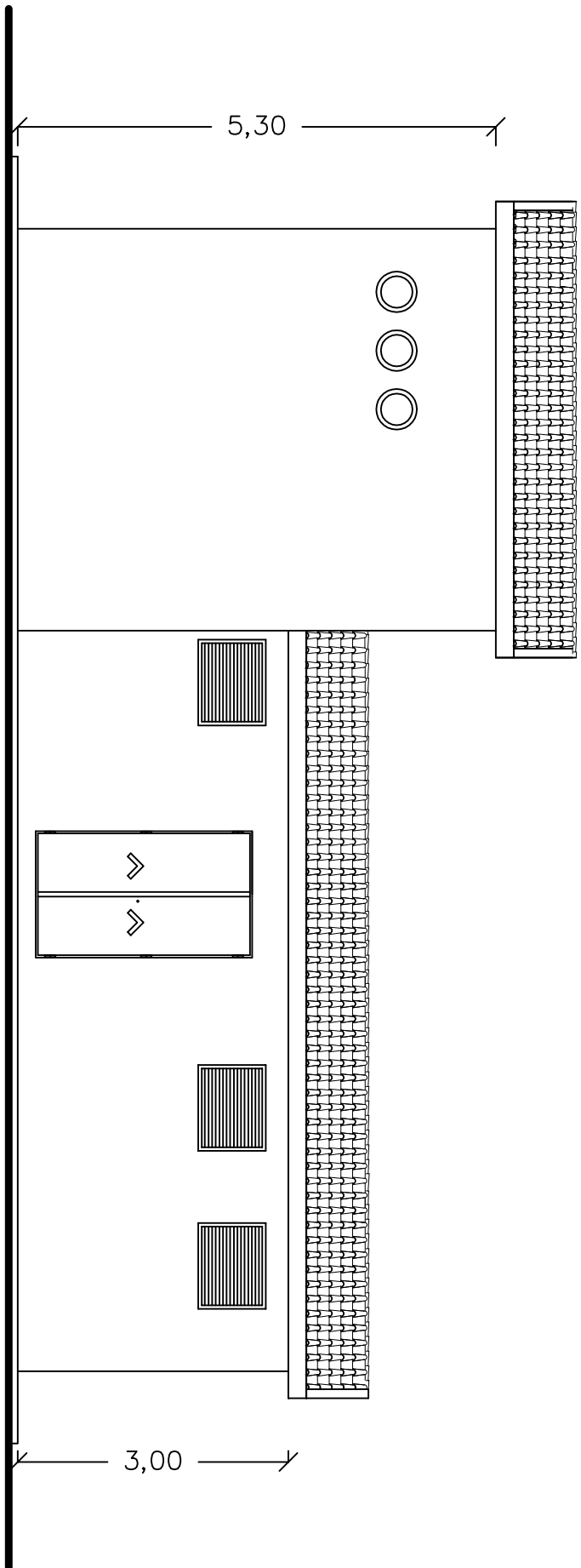


PARTICOLARE DISPERSORE DI TERRA

CABINA ELETTRICA ESISTENTE

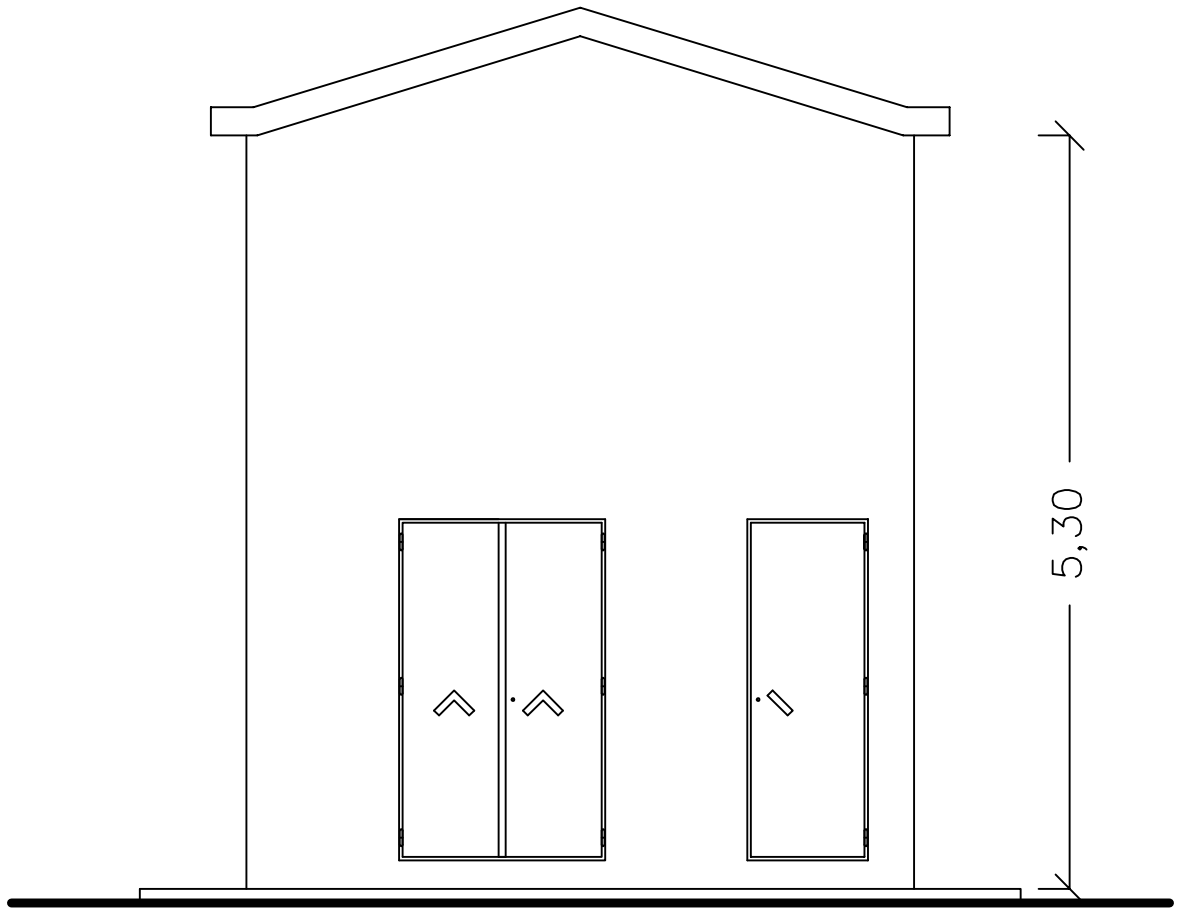


Scala 1:50



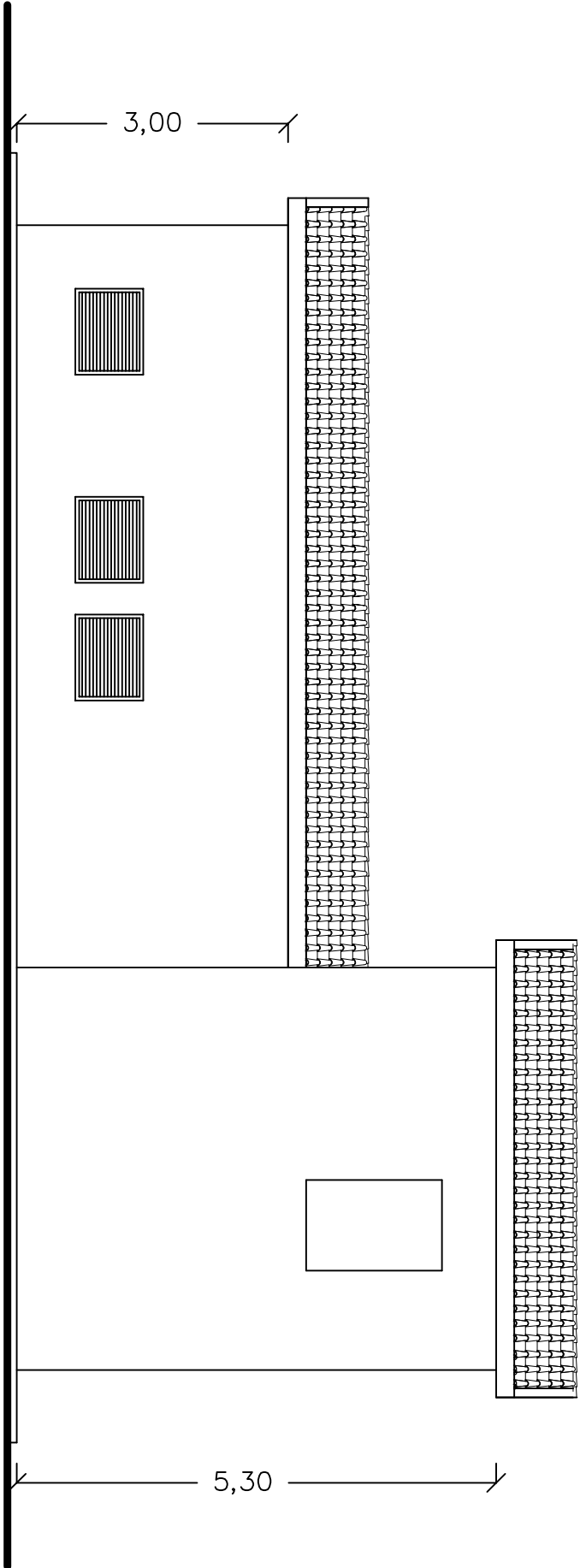
PROSPETTO A

Scala 1:50



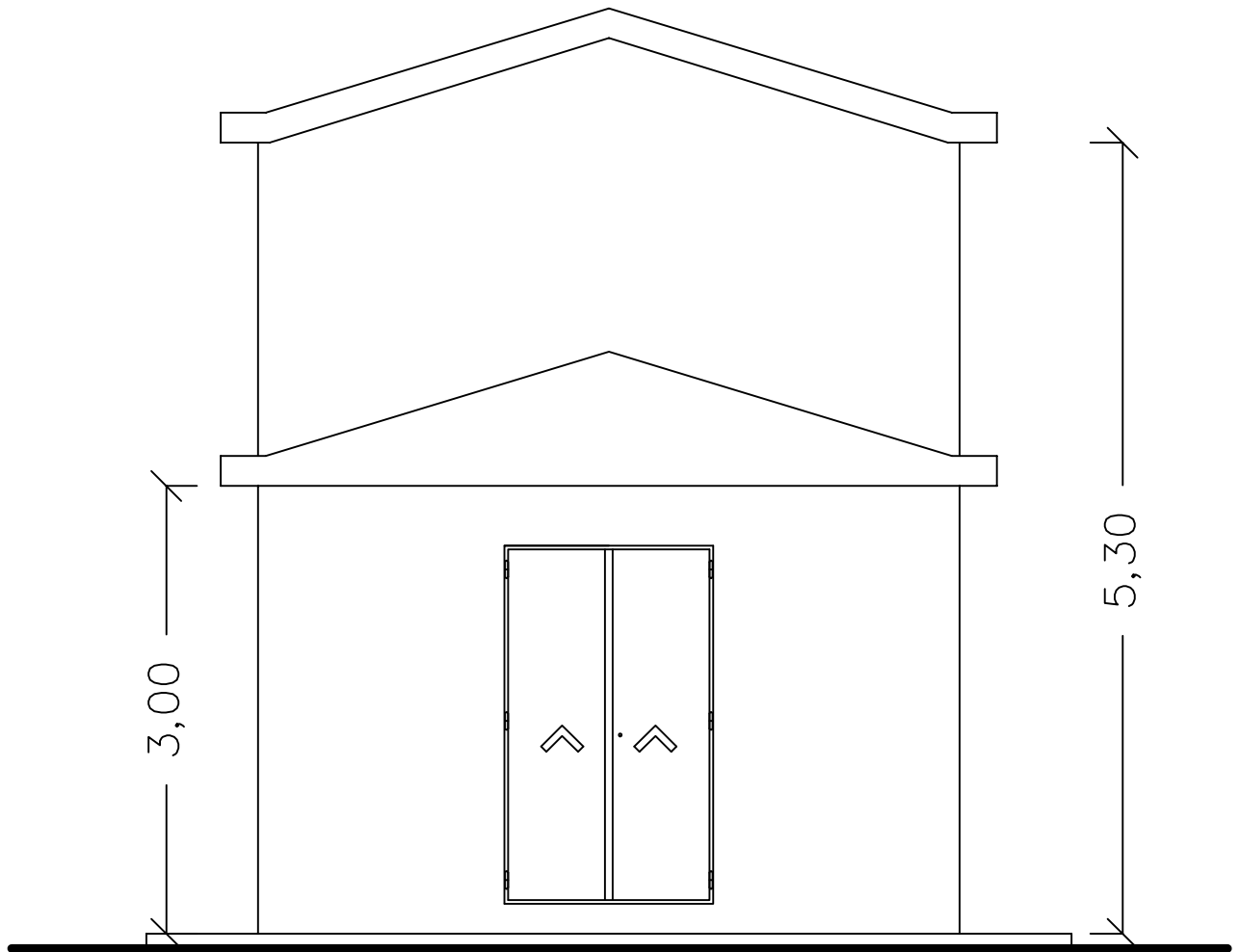
PROSPETTO B

Scala 1:50



PROSPETTO C

Scala 1:50



PROSPETTO D

Scala 1:50